



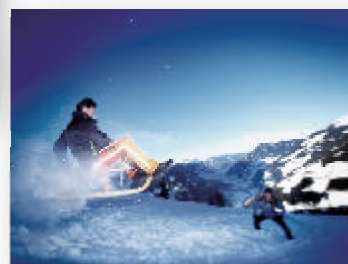
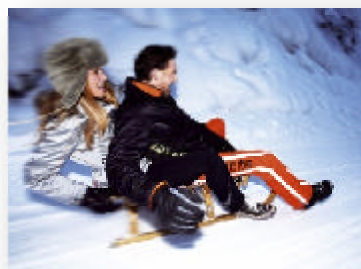
04.02.2012 - 10.02.2012

Zünftige Rodelpartie auf Zillertal's längster Naturrodelbahn am Hainzenberg!

Die 7 km lange Bahn ist
täglich von 08.30 – 16.30 Uhr und
montags bis samstags von 19.45 – 21.15 Uhr
für eine zünftige Rodelpartie (mit Einkehr) für Sie geöffnet. Die Rodelbahn ist
bis 01.00 Uhr beleuchtet. Rodelverleih direkt an der Talstation möglich.

Rodelkarte Tag / 1x Bergfahrt: Erwachsene: € 6,60 / Kinder € 3,30
Rodelkarte Nacht / 1x Bergfahrt: Erwachsene: € 8,90 / Kinder € 4,45

Tages, Mehrtages oder Saisonkarten haben am Abend keine Gültigkeit!



Samstag/Saturday, 04. Februar 2012

Gerne empfehlen wir Ihnen heute einen gemütlichen **Winterspaziergang** in eines unserer romantischen Seitentäler oder zum Durlaßboden Stausee.

Sonntag/Sunday, 05. Februar 2012

Schnee Juchhee! – Afternoon Party mit der Band „Die jungen Aschenwald“ auf der **Larmachalm**. Beginn: 13.00 Uhr

Michi's Ski- & Snowboardshow auf der Übungswiese im Ortszentrum von Gerlos. Presented by:, Michi's Skischule, TVB Zell-Gerlos und Zillertal Arena!!

Ab 20.00 Uhr – Skishow Warm-Up Party mit DJ DANIEL und **ab 20.30 Uhr** startet die Skishow mit anschließendem großem Feuerwerk!!

Live-Musik mit Alleinunterhalter „Willi“ ab 20.30 Uhr im **Jägerstüberl**

Montag/Monday, 06. Februar 2012

Schnee Juchhee! – „Ibiza goes Seppi's“ Tolle Stimmung bei der Ibiza Style Après-Ski Party mit dem Top **DJ Hoody** bei **Seppi's am Isskogel**. Beginn: 13.00 Uhr

Dienstag/Tuesday, 07. Februar 2012

Schnee Juchhee! – „Arena Clubbing Party! mit **DJ Flex** bei **Seppi's am Isskogel**. Beginn: 13.00 Uhr

Live-Musik mit „Jeanine“ im **Hotel Kristall** Beginn: 20.30 Uhr.

Schnee Juchhee! – „Hexenparty mit Susal“ in Haberl's Skibar. Beginn: 13.00 Uhr

Mittwoch/Wednesday, 08. Februar 2012

Fit for Fun – laufen Sie lang!

Heute schlagen wir Ihnen eine **Langlauftour** ins Schönachtal mit Einkehr zur Lackenalm oder auf der kurzen Strecke ins Innertal vor!

Live-Musik mit Alleinunterhalter „Willi“ ab 20.30 Uhr im **Jägerstüberl**

Romantische Fackelwanderung zu Europas größten Wasserfällen! Erleben Sie das Naturschauspiel Krimmler Wasserfälle im Lichterglanz. Ihre Wegbegleiter werden Ihnen wertvolle Eindrücke in der Natur vermitteln, Die Krimmler Gastwirte laden zu einem kleinen Umtrunk direkt am Fuße der Wasserfälle. Treffpunkt: 20.30 Uhr beim Musikpavillon in Krimml / Entfernung mit dem PKW ca. 20 km

Donnerstag/Thursday, 09. Februar 2012

Schnee Juchhee! – „Ibiza goes Seppi's“ Tolle Stimmung bei der Ibiza Style Après-Ski Party mit dem Top **DJ Hoody** bei **Seppi's am Isskogel**. Beginn: 13.00 Uhr

Freitag/Friday, 10. Februar 2012

Auf zum **Rodeln** auf **Zillertals längste Naturrodelbahn** am **Hainzenberg**. Die **7 km** lange Bahn ist täglich von 08.30 – 16.30 Uhr und montags bis samstags von 19.45 – 21.15 Uhr für eine zünftige Rodelpartie (mit Einkehr) für Sie geöffnet. Die Rodelbahn ist bis 01.00 beleuchtet. Rodelverleih direkt an der Talstation möglich.

Après Ski zum Abheben...

...erleben Sie den aufregendsten Après Ski der Zillertal Arena in Gerlos.

Luigi's Turbobar, Cin Cin, Haberl's Skibar, Little London, Umbrella Bar...





Arena Kids Club mit Billy

Professionelle Kinderbetreuung
ab 1 Jahr von Sonntag bis Freitag
09.00 - 15.30 Uhr im Kinderclub direkt an der
Isskogelbahn - Bergstation . Anmeldung im Büro
von Michi's Skischule oder direkt im Gästekindergarten.

Amtsstunden der Polizei im Sitzungssaal der Gemeinde Gerlos:

Jeden Donnerstag von **16.00 – 18.30 Uhr**
Polizeistation in Zell am Ziller, Tel. 059133 7257



Für unsere Winterwanderer:

Wimmertalalm im Wimmertal
Schwarzachalm im Schwarzachtal
Lackenalp im Schönachtal
Almstüberl im Krumbachtal
Prölleralp im Krumbachtal
Krumbachrast im Krumbachtal
Gasthof Finkau im Wildgerlostal (MO & DI Ruhetag)
Rösslalm (zu Fuß über den Wiesenweg erreichbar)
Seestüberl am Stausee (SA Ruhetag)



Öffnungszeiten Sparmärkte:

<u>SPAR Kammerlander</u>		<u>SPAR Tschugg</u>	
MO – SA	07.00 – 19.00 Uhr	MO – FR	07.30 – 12.00 Uhr & 14.45 – 18.00 Uhr
SO	08.00 – 11.00 Uhr & 15.00 – 18.00 Uhr	SA	07.30 – 12.00 Uhr & 16.00 – 18.00 Uhr
<u>EZEB Brotladen</u> 06.30 – 10.00 Uhr - Tel. 0676 511 9349		SO	08.00 – 11.00 Uhr & 16.00 – 18.00 Uhr

BÜCHEREI

Die öffentliche Bücherei (im Erdgeschoss der Friedhofskapelle) ist
jeden Mittwoch von 15.30 bis 16.30 Uhr geöffnet. Die Bücher können außerhalb der
Öffnungszeiten der Bücherei auch im Tourismusverband zurückgegeben werden.



PARAGLEITEN – TANDEMFLIEGEN

...mit Kalle Air – Anmeldungen und Auskünfte bei Hannes Hauser – Tel. 0664 342 6523

EMOTIONSPA IM AKTIVHOTEL GASPINGERHOF

Genießen Sie Harmonie und Entspannung in wundervoller Atmosphäre.

Lassen Sie Ihren Urlaubstag bei einer angenehmen Wellnessbehandlung oder Massage ausklingen.
Terminvereinbarungen bitte unter 05284/5216-0 oder bei den Damen an der Reception.

... täglich Live-Musik im Hotel Gaspingerhof!

ABEND-SPECIAL im SEESTÜBERL

Jeden Donnerstag ab 19.00 Uhr „Hut- und Ripperlessen“ im Seestüberl!

Anmeldung jeweils bis Mittwochvormittag – Tel.: 0664 44 13 588

HOTEL VICTORIA – BAR

Täglich von 10.00 – 00.30 Uhr geöffnet!

JÄGERSTÜBERL

Jeden Sonntag & Mittwoch Live-Musik mit Alleinunterhalter „Willi“ ab 20.30 Uhr

Täglich Besichtigung der Schnapsbrennerei! Ganztägig warme Küche!! Tel. 5457

HABERL'S SKIBAR & RÖSSL ALM

HABERL`s SKIBAR bei den Haberlliften (Skiwiese): Täglich von 9.00 bis 22.00 Uhr

Aprés Ski auf der großen Sonnenterrasse ab 15.00 Uhr

RÖSSL ALM – mit Sonne, Herz und Pfiff...

...Qualität & Tradition neu erleben! Nur wenige Wedelspuren von der Isskogel-Bergstation entfernt liegt die Rössl Alm – direkt an der Isskogel Talabfahrt in Gerlos! Ob Hüttengaudi, knisternde Kaminfeuerrunden oder schlichtweg die Ruhe auf knapp 1.600 m Seehöhe - all dies macht den Aufenthalt auf der RÖSSL ALM zu einem unvergesslichen Erlebnis. Die Rössl Alm ist auch zu Fuß über den Gerloser Wiesenweg erreichbar!! Beschneite Talabfahrt direkt zur HABERL`s SKIBAR – Aprés Ski ab 15.00 Uhr
RIPPERLESSEN auf Vorbestellung in Haberls's Skibar und auf der Rössl Alm möglich!

Öffnungszeiten Tourismusverband Zell – Gerlos Büro Gerlos



Montag – Freitag	09.00 – 12.30 Uhr und 14.00 – 18.00 Uhr
Samstag	09.00 – 11.00 Uhr und 16.00 – 18.00 Uhr
Sonn- & Feiertage	09.00 – 11.00 Uhr